

# Technisches Datenblatt



## Produktmerkmale

### Gasfritteuse doppelt 0,8 kW/l, 15+15 lmit Unterbau

Modell

SAP -Code

00110055



- Beckenvolumen [l]: 15+15
- Abflusstyp: in den Unterbau
- Abfluss: Ja
- Maximale Gerätetemperatur [° C]: 190
- Mindestvorrichtungstemperatur [° C]: 50
- Material: AISI 304 obere Platte, AISI 430 Umhüllung
- Heizort: innen
- Zündung: Piezo
- Anzahl der Körbe: 2
- Korbgröße [mm]: 2x 280 x 295 x 100

SAP -Code	00110055	Art des Gas	Erdgas, Propan Butan
Netzbreite [MM]	800	Beckenvolumen [l]	15+15
Nettentiefe [MM]	700	Anzahl der Becken	2
Nettohöhe [MM]	1060	Anzahl der Körbe	2
Nettogewicht / kg]	71.00	Korbgröße [mm]	2x 280 x 295 x 100
Stromgas [KW]	24.000	Verhältnisleistung/ Volumen [KW/L]	0.80

# Technisches Datenblatt



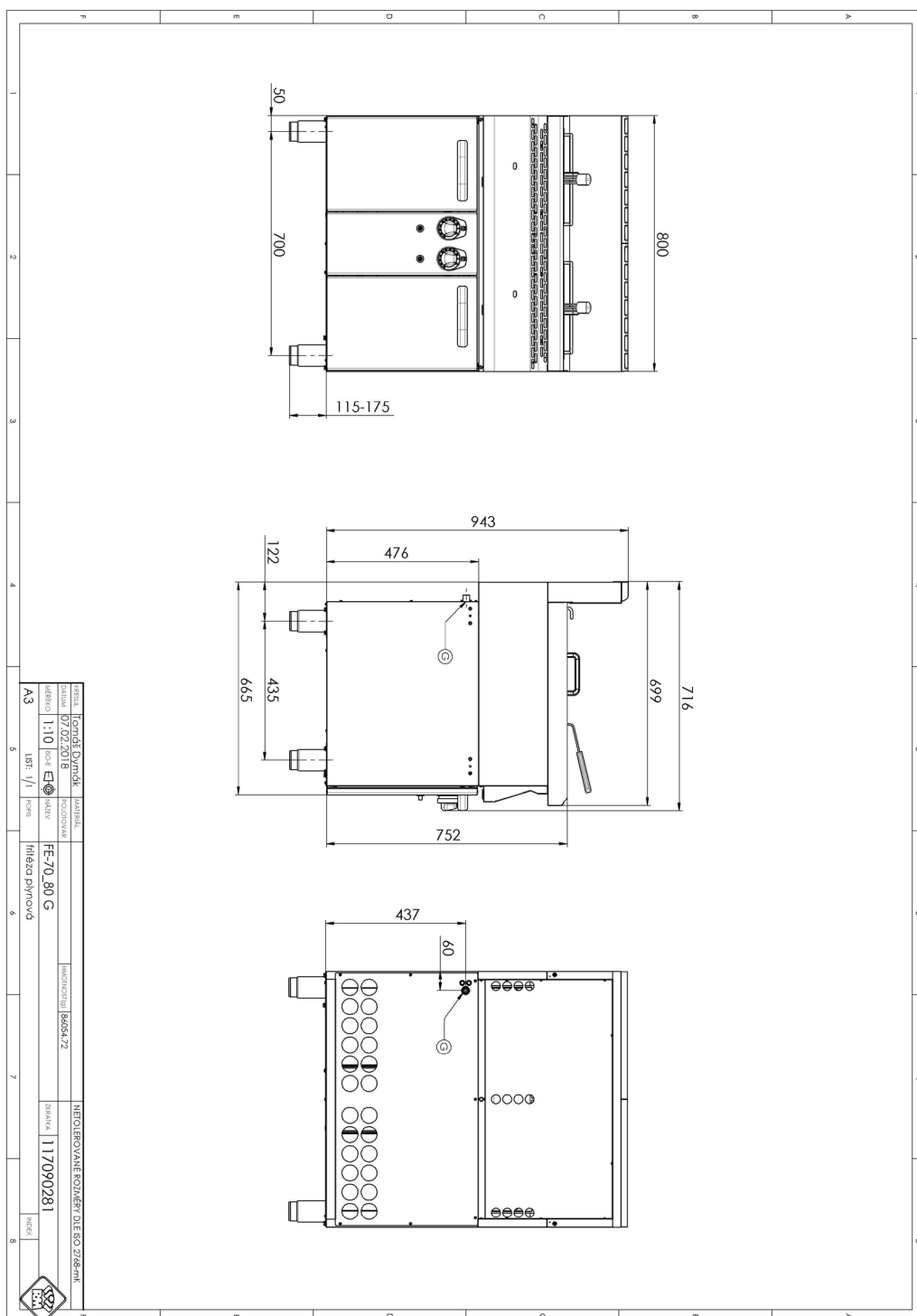
Technische Zeichnung

**Gasfritteuse doppelt 0,8 kW/l, 15+15 lmit Unterbau**

Modell

SAP -Code

00110055



### Gasfritteuse doppelt 0,8 kW/l, 15+15 lmit Unterbau

Modell

SAP -Code

00110055

1

#### **Sicherheitselement - Thermoelement**

Sicherer Service für Mitarbeiter

Es gibt keine unnötige Gasleckage  
lange Lebensdauer

- Einsparungen bei Serviceinterventionen
- Einfacher und schnellerer Service

2

#### **Binden**

lange Lebensdauer

Edelstahlwiderstand von AISI 304  
Das Material rostet nicht

- Einsparungen bei Serviceinterventionen
- Einfache Reinigung des Geräts

3

#### **Grad des Schutzes von Kontrollen IPX4**

Wartung -frei

Wasserbeständigkeit  
lange Lebensdauer

- Einsparungen bei Serviceinterventionen
- Einfache Reinigung des Geräts

4

#### **Abtropfen Sie zu einem abnehmbaren Sammler in einem Futter mit einem Sieb gegen grobes Schmutz**

Ölauslass in einen vorbereiteten Behälter

- einfaches und sicheres Handling

5

#### **Kaltzone**

verhindert das Verbrennen von Lebensmittelresten

Es gibt keine Änderung des Ölgeschmacks von Öl

- Längeres Ölleben
- Einfacher Zugang und Wartung

# Technisches Datenblatt



technische Parameter

## Gasfritteuse doppelt 0,8 kW/l, 15+15 lmit Unterbau

Modell

SAP -Code

00110055

### 1. SAP -Code:

00110055

### 2. Netzbreite [MM]:

800

### 3. Nettentiefe [MM]:

700

### 4. Nettohöhe [MM]:

1060

### 5. Nettogewicht / kg]:

71.00

### 6. Bruttobreite [MM]:

840

### 7. Grobtiefe [MM]:

820

### 8. Bruttohöhe [MM]:

1182

### 9. Bruttogewicht [kg]:

85.00

### 10. Gerätetyp:

Gasgerät

### 11. Konstruktionstyp des Geräts:

mit Unterbau

### 12. Stromgas [KW]:

24.000

### 13. Zündung:

Piezo

### 14. Art des Gas:

Erdgas, Propan Butan

### 15. Schutz der Kontrollen:

IPX4

### 16. Die Außenfarbe des Geräts:

Edelstahl

### 17. Material:

AISI 304 obere Platte, AISI 430 Umhüllung

### 18. Arbeitsplatztyp:

Eingepresst - komfortable Wartung und Reinigung

### 19. Arbeitsplatzmaterial:

AISI 304

### 20. Dicke der Arbeitsplatte [MM]:

1.20

### 21. Geräteheiztyp:

direkt

### 22. Standardausrüstung für das Gerät:

Deckel, Korb

### 23. Beckenvolumen [l]:

15+15

### 24. Beckenabmessungen [mm x mm x mm]:

300 x 342 x 244

### 25. Maximale Gerätetemperatur [° C]:

190

### 26. Mindestvorrichtungstemperatur [° C]:

50

### 27. Sicherheitsthermostat:

Ja

### 28. Verstellbare Füße:

Ja

# Technisches Datenblatt



technische Parameter

## Gasfritteuse doppelt 0,8 kW/l, 15+15 lmit Unterbau

Modell

SAP -Code

00110055

### 29. Heizelementmaterial:

AISI 304

### 34. Verhältnisleistung/Volumen [KW/L]:

0.80

### 30. Anzahl der Körbe:

2

### 35. Abflusstyp:

in den Unterbau

### 31. Anzahl der Becken:

2

### 36. Abfluss:

Ja

### 32. Korbgröße [mm]:

2x 280 x 295 x 100

### 37. Heizort:

innen

### 33. Beckenmaterial:

AISI 304 - Hochqualitäts-Edelstahl